

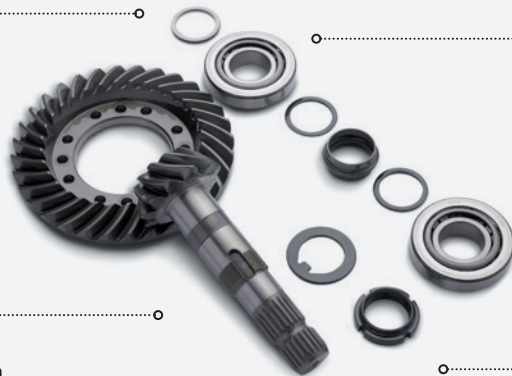


**Sicherheit ist  
kein Spiel.  
Denken Sie  
daran!**



**Originalersatzteile**

.....○  
**Qualität** und  
**Zuverlässigkeit** auf  
höchstem Niveau



.....○  
Entsprechend den  
**Werksspezifikationen**  
entwickelt und hergestellt

○.....  
**Längere  
Lebensdauer**  
Ihres Fahrzeugs

○.....  
**Reduzierte  
Lärmbelastung**

○.....  
Mehr **Sicherheit**



Wenden Sie sich an Ihren Carraro-Verteiler für  
nähere Informationen / [carry4you.it](http://carry4you.it)

DE

**Keine  
Verschwendung  
mehr...  
Aufgrund von  
Ausfallzeiten  
der Maschine.**

Bei einem Austausch des Kegelradgetriebes muss **korrekte konische Abstand** ermittelt werden.

---

› **Den Abstand X messen**

Abstand zwischen Achse der Differentiallager und dem Boden des Ritzelkopfes.

---

›  **$S = X - V$  mm**

Anhand der Differenz zwischen dem Wert **X** und dem benötigten Abstand **V**, der am Ritzelkopf eingestanzt ist, kann der Wert (**S**) des benötigten Abstandhalters zwischen Ritzel und Lager ermittelt werden.

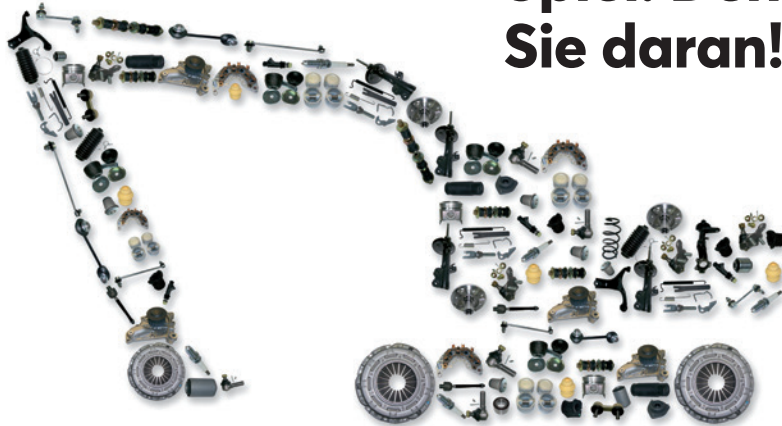
## Videos technische Handbücher Carraro Academy



---

Entdecken Sie Näheres unter [carry4you.it/it/academy](https://carry4you.it/it/academy)

**Sicherheit ist kein  
Spiel. Denken  
Sie daran!**

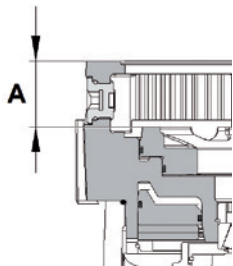


**Originalersatzteile**

Das **Betriebsmaß (B) der Feststellbremse SAHR** Ihrer Achse muss unbedingt eingehalten werden. Wenn dies nicht der Fall ist, werden die Effizienz und Sicherheit der Bremsanlage beeinträchtigt.

1

Das **Maß A** ermitteln (zwischen der Ebene des Bremszylinders und der Oberfläche des Bremskolbens)



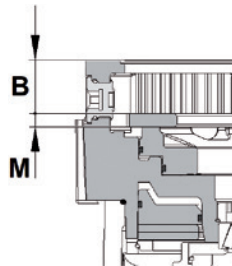
2

Auswahl der **originalen Gegenbremsseibe (M)**

A Abmessung (mm)	M Dicke der Gegenseibe (mm)
49,80 – 49,99	10,20
50,00 – 50,19	10,40
50,20 – 50,39	10,60
50,40 – 50,59	10,80
50,60 – 50,79	11,00
50,80 – 50,99	11,20
51,00 – 51,10	11,40

3

Kontrollieren Sie nach der Montage der Gegenseibe, ob **das Endmaß B zwischen 39,55 und 39,84 mm liegt**



Erfahren Sie mehr über Carraro-Verfahren bei Ihrem Verteiler!  
[carry4you.it](http://carry4you.it)

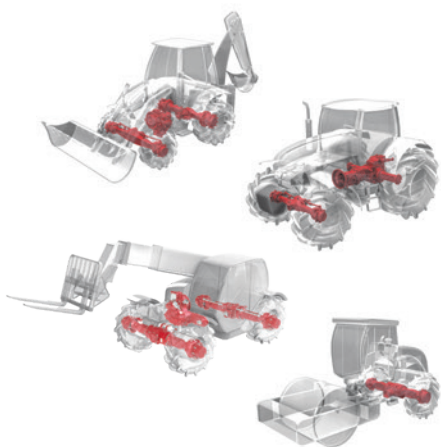


**Wussten Sie,  
dass...  
das Getriebe von  
Carraro stammt?**



**Im Mittelpunkt der Off-Highway-Technik**

## Wir sind auf den Off-Highway Sektor spezialisiert...



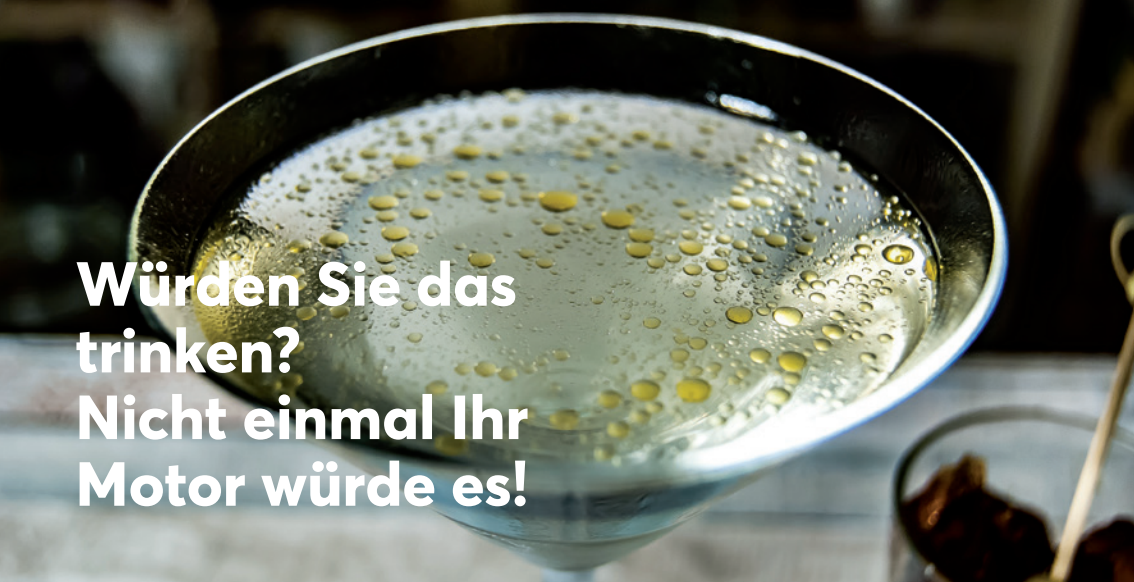
## ... und die Besten haben uns ausgewählt, wie zum Beispiel:

- › Agco
- › Case
- › Caterpillar
- › Claas
- › Chn
- › Cukurova
- › Deutz-Fahr
- › Escorts
- › Fendt
- › Foton Lovol
- › Hidromek
- › Jcb
- › Jlg
- › John Deere
- › Komatsu
- › Landini
- › New Holland
- › Mahindra
- › Manitou
- › Massey Ferguson
- › McCormick
- › Mecacalac
- › Mst
- › Same
- › Sany
- › Sanko
- › Sonalika
- › Terex
- › Valtra
- › Volvo
- › Wacker-Neuson
- › Xcmg
- › Xtreme
- › Zetor

---

[carry4you.it](http://carry4you.it)





**Würden Sie das  
trinken?  
Nicht einmal Ihr  
Motor würde es!**

**CARRARCOIL**

# Hochleistungs- Schmierstoffe von Carraro



Öle für Achsen und Getriebe



Öle für Reduziergetriebe



Motoröl



Bremsöl



Mehrzweckfett

**CARRARO**OIL

Wenden Sie sich an Ihren Carraro-  
Verteiler für nähere Informationen /  
[carry4you.it](http://carry4you.it)



Lassen Sie sich  
nicht vom Anschein  
täuschen.



**Originalersatzteile**

# Welches würden Sie kaufen?

Zwei Kegelradgetriebe (eines von Carraro und ein Nichtoriginalteil) wurden **500 Stunden lang getestet**, was 10.000 Einsatzstunden entspricht.

## Nichtoriginalteil

Bruch der Ritzelzähne **nach nur 40 Stunden**.



## Originalteil von Carraro

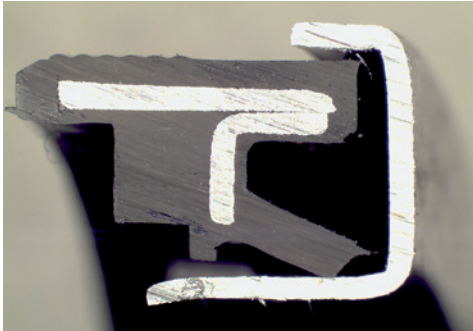
Abnutzung der Zähne des Ritzels nach dem **Testabschluss**.

**Vergewissern Sie sich, dass Sie Ihre Teile bei einem autorisierten Verteiler Carraro Ricambi beziehen!**  
[carry4you.it](http://carry4you.it)

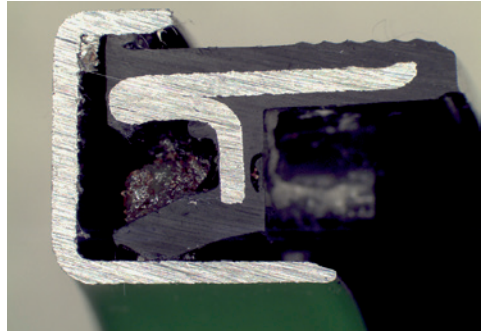
**Sie sehen  
gleich aus.  
Aber nur eines  
ist original!**



Der vorzeitige defekt des nichtoriginalen Dichtrings **reduziert die Lebensdauer der Kegelrollenlager**. Dadurch entstehen nicht nur höhere Wartungskosten, sondern stellen auch ein Sicherheitsrisiko für die Fahrzeuglenkung dar.



**Nichtoriginalteil** – Dichtring



**Originalteil von Carraro** – Dichtring

---

**Vergewissern Sie sich, dass die von Ihnen erworbenen Teile gemäß den Werkspezifikationen entwickelt und hergestellt wurden! / [carry4you.it](http://carry4you.it)**